

eclipse™

**JETZT mit höher
auflösendem
Sensor!**

DIE WÄRMEBILDKAMERA FÜR JEDEN ATEMSCUTZGERÄTETRÄGER

Jeder im Trupp kann SEHEN, keiner bleibt im Dunkeln. Der Angriffstrup der Zukunft? Mit der ECLIPSE wird er Realität. Wir stellen Ihnen die weltweit leichteste und kleinste handgeführte WBK für die Feuerwehr vor. Bullard EXTREM - wie alle anderen Bullard Kameras auch.

Bullard extrem

FÜR JEDE FEUERWEHR ERSCHWINGLICH

Wärmebildkameras retten Menschenleben, bewahren Sachwerte und machen das Leben der Feuerwehrleute sicherer. Jeder Atemschutzträger soll Zugang zu dieser Technologie bekommen. Mit dem Preis der ECLIPSE rückt dieses Ziel näher. Für jede Feuerwehr, egal welcher Grösse.

ECLIPSE 160

Sie können zwischen zwei Auflösungen wählen: ECLIPSE (80x60), diese dient zur schnellen Orientierung in verrauchten und dunklen Räumen und unterstützt beim Suchen und Retten. Die ECLIPSE 160 (160x120), erweitert das Einsatzspektrum auf Gefahrguteinsätze und Glutnestersuche, weil damit nun wesentlich mehr Details erfasst werden können. Alle bestehenden ECLIPSE Kameras mit 80x60 Auflösung können auf 160x120 aufgerüstet werden.

MODULARE BAUWEISE

Das Prinzip der modularen Bauweise ist auch bei der ECLIPSE umgesetzt worden. Folgende Funktionen können zusätzlich zur Grundausstattung bestellt werden:

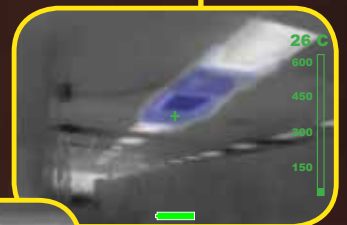
- Temperaturmessung mit Balken und numerischer Anzeige
- Mehrstufige Einfärbung: ab 260°C Gelb und ab 540°C Rot zur besseren Erkennung von Wärmeschichten
- Elektronischer Blendenregler: Blau-Einfärbung der heissesten Stellen einer Szene um versteckte Wärmequellen schneller zu entdecken
- Personalisierte Bildschirmgrafik & Schriftzug

Diese Funktionen können auch später nachgerüstet werden, sowohl bei der ECLIPSE als auch bei der ECLIPSE 160.

Mehr Informationen unter: www.bullardextrem.com



**ECLIPSE 160 mit
elektronischem
Blendenregler**



**ECLIPSE 160 mit
mehrstufiger
Einfärbung**



INTEGRIERTES SOFTWARE SYSTEM

Jede ECLIPSE WBK wird mit der Eclipse Control Panel Software ausgeliefert. Damit können Sie eigene Logos einspielen, eine Fehlerdiagnose durchführen und Updates herunterladen.

BETTER UNDER FIRE.



eclipse™

Technische Daten



Gewicht

Mit Akku:	0,680 kg
Ohne Akku:	0,560 kg

Abmessungen

L x H x B	165 x 86 x 101 mm
-----------	-------------------

Hitzebeständigkeit

150°C for 13 Minuten
260°C for 5 Minuten

Wasserdichtigkeit

IP67

Bruchsicherheit

Keine Funktionsstörungen nach 2 m Fallhöhe

Gehäuse

Material:	Ultem® Thermoplastik
Dichtungen:	Silikon und Neoprene®
Bildschirmschutz:	Polycarbonat

Detektor

Typ:	Ungekühlter Mikrobolometer mit Digitalprozessor
Sensormaterial:	Vanadium Oxyd (VOx)
Auflösung:	80x60 ODER 160x120 Pixel
Bildwiederholungsrate:	30 Hz
Temperatempfindlichkeit:	< 0,075°C
IR-Spektrum:	7 - 14 Mikron
NETD:	< 75 mK
Dynamischer Bereich:	550°C
Thermale Stabilisierung:	-20°C bis 85°C
Bildpunkteabstand:	30 µm
Videosignal:	NTSC / PAL
Videopolarität:	White - Hot
Temp. Anzeige (optional):	Bewegl. Balken UND/ODER Numerische Anzeige
Mehrstufige Einfärbung (optional):	>260°C
Elektronischer Blendenregler (optional):	Heisseste Stellen in Blau

Linse

Material:	Chalcoгенid
Grösse:	5 mm
Sichtfeld:	45°H x 33°V
Fokus:	Fest / 1 m bis unendlich
Geschwindigkeit:	f/1,25

Elektrisches System

Stromversorgung:	NiMH Akkus
Akkuspannung:	2,4V
Akkukapazität:	2350 mAh
Einsatzdauer:	>3 Stunden
Einschaltzeit:	<4 Sekunden
Switch Cycle Test:	1.000.000 Zyklen
Akkulebensdauer:	1.000 Ladezyklen
Akkuladezeit:	<2 Stunden
Standard Ladegerät:	230V und 12V
Akkugewicht:	0,120 kg

Bildschirm

Typ:	Digitales Flüssig-Kristal-Display (LCD)
Grösse:	2,4" diagonaler TFT mit "Active Matrix"
Pixelanzahl:	37.440
Pixelkonfiguration:	R-G-B Delta
Hintergrundbeleuchtung:	Fluoreszierende Leuchte (LED)
Lichtstärke:	250 cd/m2
Sichtwinkel:	Links/Rechts = 50°, Oben = 35°, Unten = 15°

Control Panel

Software:	CD-ROM inklusive PC-Datenkabel
Kompatibilität:	MS Windows XP, VISTA und 7
Personalisierung:	Bildschirmgrafik & Schriftzug
Training:	Interaktive Onlineschulungen
Firmware:	Online Updates und Upgrades
Diagnostik:	Interaktive Fehlerbehebung

! LIEFERUMFANG

ECLIPSE Kamera, 1 Akku, Ladegerät für 230V/12V, Bedienungsanleitung und Eclipse Control Panel Software in Deutsch, Zugang zum Onlinetraining und künftigen Updates. Garantie 2 Jahre, lebenslang auf das Gehäuse der Kamera.

Zubehör

ECLIPSE
Selbstaufroller



ECLIPSE
Tischladegerät



ECLIPSE Powerhouse™
Fahrzeufladegerät



Americas:

E.D. Bullard Company
1898 Safety Way • Cynthiana, KY 41031-9303
Toll free: 877-BULLARD (285-5273)
Tel: 859-234-6616
Fax: 859-234-8987
www.bullard.com

Europe:

Bullard GmbH
Lilienthalstrasse 12
53424 Remagen • Germany
Tel: +49-2642 999980
Fax: +49-2642 9999829
www.bullardextrem.com

Asia-Pacific:

Bullard Asia Pacific Pte. Ltd.
LHK Building
701, Sims Drive, #04-03 • Singapore 387383
Tel: +65-6745-0556
Fax: +65-6745-5176
www.bullard.com

©2009 Bullard. All rights reserved.

Eclipse, High Heat Colorization, Relative Heat Indicator, Electronic Thermal Throttle and SmartLine are trademarks of Bullard.

Kevlar and Neoprene are registered trademarks of E.I. DuPont de Nemours & Company.

Ultem is a registered trademark of General Electric.

